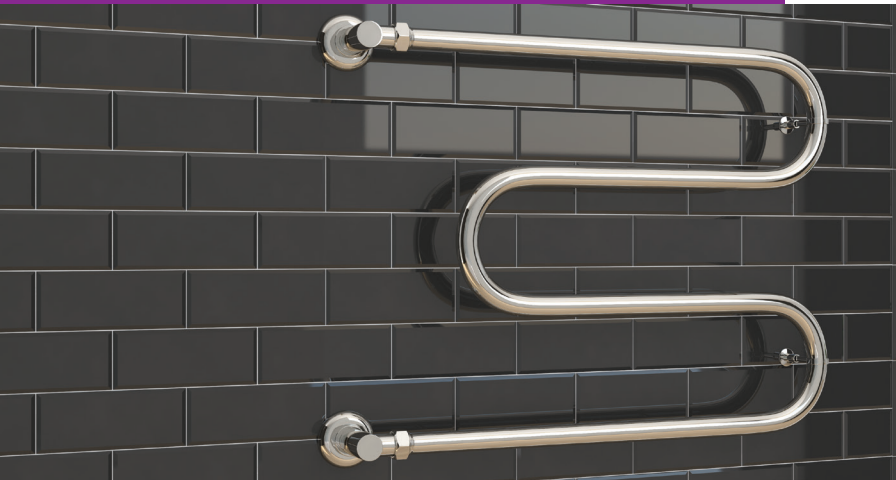




стимлье

полотенцесушители из нержавеющей стали





## **Электрические полотенцесушители**

Формат 20.....	4
Формат 30.....	5
Формат 10.....	6
Формат 40.....	7
S-образный   U-образный.....	8
M-образный   MS-образный.....	9
G-образный   GS-образный.....	10
Комплектующие к ЭПС.....	11

## **Водяные полотенцесушители**

П-образный.....	12
П-образный 2П.....	13
M-образный.....	14
M-образный 2П.....	15

Дуэт   Дуэт 2П.....	16
Тандем   Тандем 2П.....	17
Универсал-50.....	18
Универсал-51.....	19
Универсал-52.....	20
Универсал-53.....	21
Универсал-54.....	22
Минор 00601.....	23
Минор 00600.....	24
Минор 00602.....	25
Версия-Б1.....	26
Версия-Б2.....	27
Версия-Н1.....	28
Версия-Н2.....	29
Версия-Б.....	30

Версия-НВ.....	31
Версия-КН.....	32
Версия-КБ.....	33
Комплектующие и аксессуары к ПС... ..	34

# О бренде

Российский лидер по производству дизайн-радиаторов «Сунержа» выпускает собственный бренд полотенцесушителей «Стилье», который совмещает в себе высокую степень надёжности и доступную стоимость.

В продуктовую линейку «Стилье» входят водяные и электрические полотенцесушители из нержавеющей стали, а также комплектующие и аксессуары к ним. Ассортимент регулярно обновляется и расширяется, предлагая покупателям только современные технические решения. Вся продукция производится в полном соответствии с требованиями российских государственных стандартов и на каждом этапе производства проходит самый строжайший контроль качества и безопасности.

Ключевыми преимуществами продукции являются её доступная цена, длительный срок службы, неприхотливость в эксплуатации.



Доступный продукт от ведущего производителя ООО «Сунержа»



Качество, проверенное временем



Комплектующие из нержавеющей стали  
собственного производства



# Формат 20



500×500  
600×500  
800×500



Артикул	Название
00520-5050	ЭПС «Стилье» Формат 20 ТП 500×500 (Полка+4) П16
00520-6050	ЭПС «Стилье» Формат 20 ТП 600×500 (Полка+5) П16
00520-8050	ЭПС «Стилье» Формат 20 ТП 800×500 (Полка+7) П16
00521-5050	ЭПС «Стилье» Формат 20 ТЛ 500×500 (Полка+4) П16
00521-6050	ЭПС «Стилье» Формат 20 ТЛ 600×500 (Полка+5) П16
00521-8050	ЭПС «Стилье» Формат 20 ТЛ 800×500 (Полка+7) П16

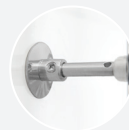


Материал	нержавеющая сталь
Номинальное напряжение	220 В
Мощность	300 Вт
Род тока	переменный
Режим работы	продолжительный
Класс защиты	I класс
Степень защиты	IP54

· Время разогрева не более 30 минут

## Комплектация:

- Блок управления с кабелем
- Четыре телескопических кронштейна



Кронштейн



Комплектуется блоком управления с кабелем

# Формат 30



Материал	нержавеющая сталь
Номинальное напряжение	220 В
Мощность	63,6 – 74 Вт
Род тока	переменный
Режим работы	постоянный
Класс защиты	I класс
Степень защиты	IP44

- Время разогрева не более 30 минут
- Включение/выключение производится кнопкой-индикатором

### Комплектация:

- Четыре телескопических кронштейна

### Дополнительные комплектующие:

Модуль скрытого подключения: **1**

Подробную информацию об указанных дополнительных комплектующих смотрите в разделе «Комплектующие к ЭПС» (стр. 11)



Кронштейн



Кнопка-индикатор



Кабель электропитания



600×400	600×500
800×400	800×500

Артикул	Название
00530-6040	ЭПС «Стилье» Формат 30 П 600×400 (Полка+4) П16 (63,6 Вт)
00530-6050	ЭПС «Стилье» Формат 30 П 600×500 (Полка+4) П16 (74 Вт)
00530-8040	ЭПС «Стилье» Формат 30 П 800×400 (Полка+4) П16 (63,6 Вт)
00530-8050	ЭПС «Стилье» Формат 30 П 800×500 (Полка+4) П16 (74 Вт)
00531-6040	ЭПС «Стилье» Формат 30 Л 600×400 (Полка+4) П16 (63,6 Вт)
00531-6050	ЭПС «Стилье» Формат 30 Л 600×500 (Полка+4) П16 (74 Вт)
00531-8040	ЭПС «Стилье» Формат 30 Л 800×400 (Полка+4) П16 (63,6 Вт)
00531-8050	ЭПС «Стилье» Формат 30 Л 800×500 (Полка+4) П16 (74 Вт)

# Формат 10



600×500  
800×500



Артикул	Название
00510-6050	ЭПС «Стилье» Формат 10 ТП 600×500 (3+3+3) Г16
00510-8050	ЭПС «Стилье» Формат 10 ТП 800×500 (3+3+3+3) Г16
00511-6050	ЭПС «Стилье» Формат 10 ТЛ 600×500 (3+3+3) Г16
00511-8050	ЭПС «Стилье» Формат 10 ТЛ 800×500 (3+3+3+3) Г16



Материал	нержавеющая сталь
Номинальное напряжение	220 В
Мощность	300 Вт
Род тока	переменный
Режим работы	продолжительный
Класс защиты	I класс
Степень защиты	IP54

· Время разогрева не более 30 минут

### Комплектация:

- Блок управления с кабелем
- Четыре телескопических кронштейна

### Дополнительные аксессуары:

Крючки: **3** | **4** | **5**

Подробную информацию об указанных дополнительных аксессуарах смотрите в разделе «Комплекующие и аксессуары к ПС» (стр. 32)



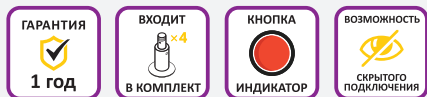
Кронштейн



Комплектуется блоком управления с кабелем



# Формат 40



Материал	нержавеющая сталь
Номинальное напряжение	220 В
Мощность	60 – 74 Вт
Род тока	переменный
Режим работы	постоянный
Класс защиты	I класс
Степень защиты	IP44

- Время разогрева не более 30 минут
- Включение/выключение производится кнопкой-индикатором

### Комплектация:

- Четыре телескопических кронштейна

### Дополнительные комплектующие:

Модуль скрытого подключения: **1**

Подробную информацию об указанных дополнительных комплектующих смотрите в разделе «Комплектующие к ЭПС» (стр. 11)



600×400	600×500
800×400	800×500



Кронштейн



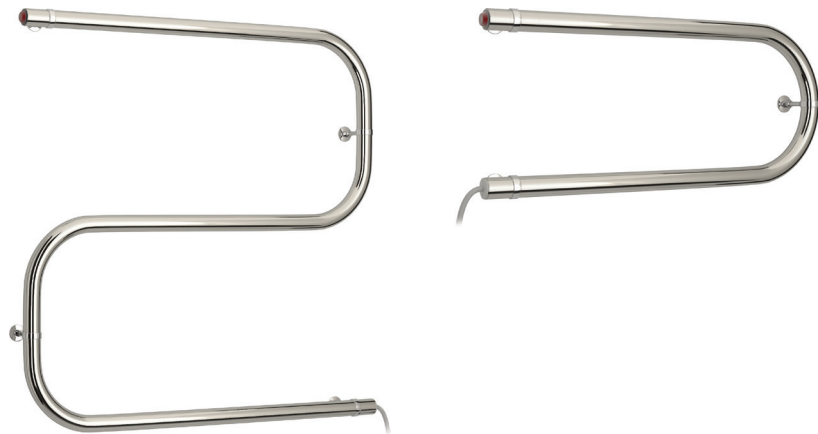
Кнопка-индикатор



Кабель электропитания

Артикул	Название
00540-6040	ЭПС «Стилье» Формат 40 П 600×400 (5) Г16 (60 Вт)
00540-6050	ЭПС «Стилье» Формат 40 П 600×500 (5) Г16 (70 Вт)
00540-8040	ЭПС «Стилье» Формат 40 П 800×400 (5) Г16 (63,6 Вт)
00540-8050	ЭПС «Стилье» Формат 40 П 800×500 (5) Г16 (74 Вт)
00541-6040	ЭПС «Стилье» Формат 40 Л 600×400 (5) Г16 (60 Вт)
00541-6050	ЭПС «Стилье» Формат 40 Л 600×500 (5) Г16 (70 Вт)
00541-8040	ЭПС «Стилье» Формат 40 Л 800×400 (5) Г16 (63,6 Вт)
00541-8050	ЭПС «Стилье» Формат 40 Л 800×500 (5) Г16 (74 Вт)

# S-образный | U-образный



## S-образный

420×500

600×600

## U-образный

220×500



Артикул	Название
00501-2250	ЭПС «Стилье» №01 U-образный 220×500 (30 Вт)
00502-4250	ЭПС «Стилье» №02 S-образный 420×500 (40 Вт)
00502-6060	ЭПС «Стилье» №02 S-образный 600×600 (53 Вт)



Материал	нержавеющая сталь
Номинальное напряжение	220 В
Мощность	30 – 53 Вт
Род тока	переменный
Режим работы	постоянный
Класс защиты	I класс
Степень защиты	IP44

- Время разогрева не более 30 минут
- Включение/выключение производится кнопкой-индикатором

### Комплектация:

- Комплект кронштейнов

### Дополнительные комплектующие:

Модуль скрытого подключения: **1**

Подробную информацию об указанных дополнительных комплектующих смотрите в разделе «Комплектующие к ЭПС» (стр. 11)



Кнопка-индикатор



Кабель электропитания



Кронштейн



Материал	нержавеющая сталь
Номинальное напряжение	220 В
Мощность	53 – 64 Вт
Род тока	переменный
Режим работы	постоянный
Класс защиты	I класс
Степень защиты	IP44

- Время разогрева не более 30 минут
- Включение/выключение производится кнопкой-индикатором

#### Комплектация:

- Комплект кронштейнов

#### Дополнительные комплектующие:

Модуль скрытого подключения: **1**

Подробную информацию об указанных дополнительных комплектующих смотрите в разделе «Комплектующие к ЭПС» (стр. 11)



Кнопка-индикатор



Кабель электропитания



Кронштейн

## М-образный | MS-образный



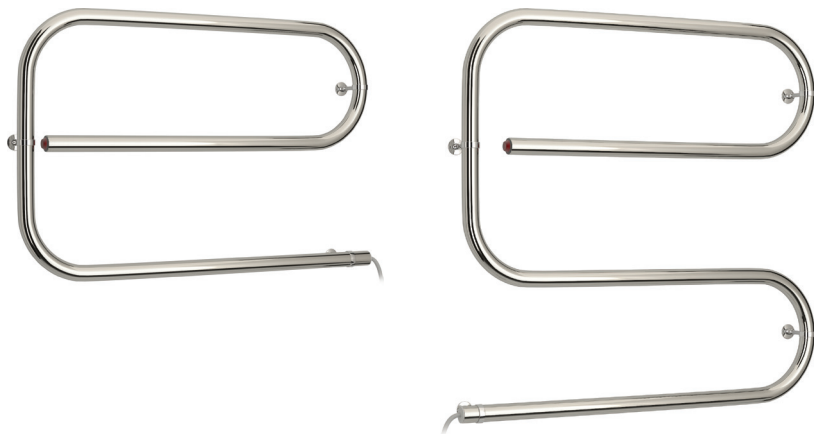
**М-образный**  
500×500

500×600  
600×600

**MS-образный**  
700×500

Артикул	Название
00503-5050	ЭПС «Стилье» №03 М-образный 500×500 (53 Вт)
00503-5060	ЭПС «Стилье» №03 М-образный 500×600 (64 Вт)
00503-6060	ЭПС «Стилье» №03 М-образный 600×600 (64 Вт)
00504-7050	ЭПС «Стилье» №04 MS-образный 700×500 (64 Вт)

# G-образный | GS-образный



**G-образный**  
600×600 400×650

**GS-образный**  
600×650



Артикул	Название
00505-4065	ЭПС «Стилье» №05 G-образный 400×650 (53 Вт)
00505-6060	ЭПС «Стилье» №05 G-образный 600×600 (60 Вт)
00506-6065	ЭПС «Стилье» №06 GS-образный 600×650 (64 Вт)



Материал	нержавеющая сталь
Номинальное напряжение	220 В
Мощность	53 – 64 Вт
Род тока	переменный
Режим работы	постоянный
Класс защиты	I класс
Степень защиты	IP44

- Время разогрева не более 30 минут
- Включение/выключение производится кнопкой-индикатором

#### Комплектация:

- Комплект кронштейнов

#### Дополнительные комплектующие:

Модуль скрытого подключения: **1**

Подробную информацию об указанных дополнительных комплектующих смотрите в разделе «Комплектующие к ЭПС» (стр. 11)



Кнопка-индикатор



Кабель электропитания



Кронштейн

# Комплекующие к ЭПС

Удобная нумерация поможет вам подобрать подходящие комплектующие к выбранному полотенцесушителю

1



Модуль скрытого подключения  
для ЭПС «Стилье»  
**00103-0000**



**На фото**

Модуль скрытого подключения для ЭПС «Стилье»

00103-0000

Артикул	Название
00103-0000	Модуль скрытого подключения для ЭПС «Стилье»

# П-образный



	<b>1"</b>		
	500×400		
	600×400	500×500	<b>1 1/4"</b>
<b>3/4"</b>	320×450	200×600	500×500
320×650	320×500	320×650	500×600



Артикул	Название
00002-3245	ПС «Стилье» П-образный 320×450 резьба-сгон 1"
00002-3250	ПС «Стилье» П-образный 320×500 резьба-сгон 1"
00002-3265	ПС «Стилье» П-образный 320×650 резьба-сгон 1"
00002-5040	ПС «Стилье» П-образный 500×400 резьба-сгон 1"
00002-5050	ПС «Стилье» П-образный 500×500 резьба-сгон 1"
00002-6040	ПС «Стилье» П-образный 600×400 резьба-сгон 1"
00002-2060	ПС «Стилье» П-образный 200×600 резьба-сгон 1"
00001-3265	ПС «Стилье» П-образный 320×650 нар. р. 3/4"
00-0013-5050	ВПС П-образный 500×500 нар. р. 1 1/4"
00-0013-5060	ВПС П-образный 500×600 нар. р. 1 1/4"



Материал	нержавеющая сталь
Подключение	боковое, полная трубная резьба-сгон 1"

## Для подключения требуется:

· два соединительных элемента угловых/прямых

## Дополнительные комплектующие:

Кронштейны:	<b>6</b>
Комплекты фитингов:	<b>10 11 12 13 14 15</b>
Уголки переходные:	<b>16 17 18</b>
Вентили:	<b>25 26 29 30 33 34</b>
Отражатели:	<b>7 8</b>
Эксцентрики:	<b>9</b>

Подробную информацию об указанных дополнительных комплектующих смотрите в разделе «Комплектующие и аксессуары к ПС» (стр. 34)



Материал	нержавеющая сталь
Подключение	боковое, полная трубная резьба-сгон 1"

#### Для подключения потребуется:

- два соединительных элемента угловых/прямых

#### Комплектация:

- Две полочки
- Один телескопический кронштейн

#### Дополнительные комплектующие:

Комплекты фитингов: **10 11 12 13 14 15**

Уголки переходные: **16 17 18**

Вентили: **25 26 29 30 33 34**

Отражатели: **7 8**

Эксцентрики: **9**

Подробную информацию об указанных дополнительных комплектующих смотрите в разделе «Комплектующие и аксессуары к ПС» (стр. 34)

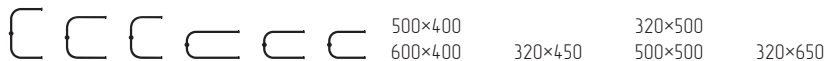
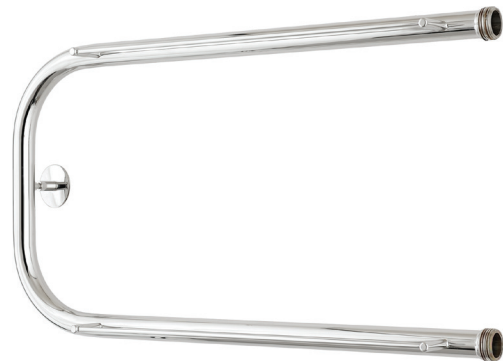


Телескопический кронштейн



Полочки

# П-образный 2П



Артикул	Название
00012-3245	ПС «Стилье» П-образный 2П 320×450 резьба-сгон 1"
00012-3250	ПС «Стилье» П-образный 2П 320×500 резьба-сгон 1"
00012-3265	ПС «Стилье» П-образный 2П 320×650 резьба-сгон 1"
00012-5040	ПС «Стилье» П-образный 2П 500×400 резьба-сгон 1"
00012-5050	ПС «Стилье» П-образный 2П 500×500 резьба-сгон 1"
00012-6040	ПС «Стилье» П-образный 2П 600×400 резьба-сгон 1"

# М-образный



600×400    500×500  
600×500    600×600    500×650



Артикул	Название
00004-5050	ПС «Стилье» М-образный 500×500 резьба-сгон 1"
00004-5065	ПС «Стилье» М-образный 500×650 резьба-сгон 1"
00004-6040	ПС «Стилье» М-образный 600×400 резьба-сгон 1"
00004-6050	ПС «Стилье» М-образный 600×500 резьба-сгон 1"
00004-6060	ПС «Стилье» М-образный 600×600 резьба-сгон 1"



Материал	нержавеющая сталь
Подключение	боковое, полная трубная резьба-сгон 1"

## Для подключения требуется:

· два соединительных элемента угловых/прямых

## Дополнительные комплектующие:

Кронштейны:	<b>6</b>
Комплекты фитингов:	<b>10 11 12 13 14 15</b>
Уголки переходные:	<b>16 17 18</b>
Вентили:	<b>25 26 29 30 33 34</b>
Отражатели:	<b>7 8</b>
Эксцентрики:	<b>9</b>

Подробную информацию об указанных дополнительных комплектующих смотрите в разделе «Комплектующие и аксессуары к ПС» (стр. 34)





Материал	нержавеющая сталь
Подключение	боковое, полная трубная резьба-сгон 1"

#### Для подключения потребуется:

- два соединительных элемента угловых/прямых

#### Комплектация:

- Две полочки
- Два телескопических кронштейна

#### Дополнительные комплектующие:

Комплекты фитингов: **10 11 12 13 14 15**

Уголки переходные: **16 17 18**

Вентили: **25 26 29 30 33 34**

Отражатели: **7 8**

Эксцентрики: **9**

Подробную информацию об указанных дополнительных комплектующих смотрите в разделе «Комплектующие и аксессуары к ПС» (стр. 34)



Телескопический кронштейн



Полочки

# М-образный 2П



600×400

500×500

600×600

500×650

Артикул	Название
00014-5050	ПС «Стилье» М-образный 2П 500×500 резьба-сгон 1"
00014-5065	ПС «Стилье» М-образный 2П 500×650 резьба-сгон 1"
00014-6040	ПС «Стилье» М-образный 2П 600×400 резьба-сгон 1"
00014-6060	ПС «Стилье» М-образный 2П 600×600 резьба-сгон 1"

# Дуэт | Дуэт 2П



Материал	нержавеющая сталь
Подключение	боковое, полная трубная резьба-сгон 1"

### Для подключения требуется:

- два соединительных элемента угловых/прямых

### Комплектация:

- Две полочки (для модели «Дуэт 2П»)
- Один телескопический кронштейн

### Дополнительные комплектующие:

- Комплекты фитингов: **10 11 12 13 14 15**
- Уголки переходные: **16 17 18**
- Вентили: **25 26 29 30 33 34**
- Отражатели: **7 8**
- Эксцентрики: **9**

Подробную информацию об указанных дополнительных комплектующих смотрите в разделе «Комплектующие и аксессуары к ПС» (стр. 34)

**Дуэт**  
320×650

**Дуэт 2П**  
320×650



Артикул	Название
00010-3265	ПС «Стилье» Дуэт 320×650 резьба-сгон 1"
00015-3265	ПС «Стилье» Дуэт 2П 320×650 резьба-сгон 1"



Телескопический кронштейн



Полочки (модель «Дуэт 2П»)

# Тандем | Тандем 2П



Материал	нержавеющая сталь
Подключение	боковое, полная трубная резьба-сгон 1"

## Для подключения требуется:

- два соединительных элемента угловых/прямых

## Комплектация:

- Две полочки (для модели «Тандем 2П»)
- Один телескопический кронштейн

## Дополнительные комплектующие:

Комплекты фитингов:	<b>10</b> <b>11</b> <b>12</b> <b>13</b> <b>14</b> <b>15</b>
Уголки переходные:	<b>16</b> <b>17</b> <b>18</b>
Вентили:	<b>25</b> <b>26</b> <b>29</b> <b>30</b> <b>33</b> <b>34</b>
Отражатели:	<b>7</b> <b>8</b>
Эксцентрики:	<b>9</b>

Подробную информацию об указанных дополнительных комплектующих смотрите в разделе «Комплектующие и аксессуары к ПС» (стр. 34)



Телескопический кронштейн



Полочки (модель «Тандем 2П»)



	Тандем	Тандем 2П
	500×500	500×500
	600×600	600×600
	500×650	500×650

Артикул	Название
00011-5050	ПС «Стилье» Тандем 500×500 резьба-сгон 1"
00011-5065	ПС «Стилье» Тандем 500×650 резьба-сгон 1"
00011-6060	ПС «Стилье» Тандем 600×600 резьба-сгон 1"
00016-5050	ПС «Стилье» Тандем 2П 500×500 резьба-сгон 1"
00016-5065	ПС «Стилье» Тандем 2П 500×650 резьба-сгон 1"
00016-6060	ПС «Стилье» Тандем 2П 600×600 резьба-сгон 1"

# Универсал-50



500×400	500×500	
600×400	600×500	600×600
800×400	800×500	800×600



Артикул	Название
00650-5040	ПС «Стилье» Универсал-50 500×400 (4) Г 21
00650-5050	ПС «Стилье» Универсал-50 500×500 (4) Г 21
00650-6040	ПС «Стилье» Универсал-50 600×400 (5) Г 21
00650-6050	ПС «Стилье» Универсал-50 600×500 (5) Г 21
00650-6060	ПС «Стилье» Универсал-50 600×600 (5) Г 21
00650-8040	ПС «Стилье» Универсал-50 800×400 (6) Г 21
00650-8050	ПС «Стилье» Универсал-50 800×500 (6) Г 21
00650-8060	ПС «Стилье» Универсал-50 800×600 (6) Г 21



Материал	нержавеющая сталь
Подключение	универсальное (изменение точек подключения в любой необходимой последовательности)

· Повышенная теплоотдача

### Комплектация:

- Два телескопических кронштейна
- Два клапана «Маевского»
- Два декоративных колпачка для клапанов

### Дополнительные комплектующие:

Наборы:	<b>35</b> <b>36</b> <b>37</b>
Вентили:	<b>23</b> <b>24</b> <b>27</b> <b>28</b> <b>31</b> <b>32</b>
Отражатели:	<b>7</b> <b>8</b>
Эксцентрики:	<b>9</b>

Подробную информацию об указанных дополнительных комплектующих смотрите в разделе «Комплектующие и аксессуары к ПС» (стр. 34)



Телескопический кронштейн



Материал	нержавеющая сталь
Подключение	универсальное (изменение точек подключения в любой необходимой последовательности)

· Повышенная теплоотдача

#### Комплектация:

- Два телескопических кронштейна
- Два клапана «Маевского»
- Два декоративных колпачка для клапанов

#### Дополнительные комплектующие:

- Наборы: **35** | **36** | **37**
- Вентили: **23** | **24** | **27** | **28** | **31** | **32**
- Отражатели: **7** | **8**
- Эксцентрики: **9**

Подробную информацию об указанных дополнительных комплектующих смотрите в разделе «Комплектующие и аксессуары к ПС» (стр. 34)



Телескопический кронштейн

# Универсал-51



600×400	600×500	600×600
800×400	800×500	800×600

Артикул	Название
00651-6040	ПС «Стиль» Универсал-51 600×400 (2) Z 21
00651-6050	ПС «Стиль» Универсал-51 600×500 (2) Z 21
00651-6060	ПС «Стиль» Универсал-51 600×600 (2) Z 21
00651-8040	ПС «Стиль» Универсал-51 800×400 (1+2+1) ПЗП 21
00651-8050	ПС «Стиль» Универсал-51 800×500 (1+2+1) ПЗП 21
00651-8060	ПС «Стиль» Универсал-51 800×600 (1+2+1) ПЗП 21

# Универсал-52



600×600  
800×600  
1000×600



Артикул	Название
00652-6060	ПС «Стилье» Универсал-52 600×600 (3) S 21
00652-8060	ПС «Стилье» Универсал-52 800×600 (4) S 21
00652-1060	ПС «Стилье» Универсал-52 1000×600 (5) S 21



Материал	нержавеющая сталь универсальное (изменение точек подключения в любой необходимой последовательности)
Подключение	

· Повышенная теплоотдача

### Комплектация:

- Два телескопических кронштейна
- Два клапана «Маевского»
- Два декоративных колпачка для клапанов

### Дополнительные комплектующие:

Наборы:	<b>35</b> <b>36</b> <b>37</b>
Вентили:	<b>23</b> <b>24</b> <b>27</b> <b>28</b> <b>31</b> <b>32</b>
Отражатели:	<b>7</b> <b>8</b>
Эксцентрики:	<b>9</b>

Подробную информацию об указанных дополнительных комплектующих смотрите в разделе «Комплектующие и аксессуары к ПС» (стр. 34)



Телескопический кронштейн



Материал	нержавеющая сталь
Подключение	универсальное (изменение точек подключения в любой необходимой последовательности)

· Повышенная теплоотдача

#### Комплектация:

- Два телескопических кронштейна
- Два клапана «Маевского»
- Два декоративных колпачка для клапанов

#### Дополнительные комплектующие:

Наборы:	<b>35</b>   <b>36</b>   <b>37</b>
Вентили:	<b>23</b>   <b>24</b>   <b>27</b>   <b>28</b>   <b>31</b>   <b>32</b>
Отражатели:	<b>7</b>   <b>8</b>
Эксцентрики:	<b>9</b>

Подробную информацию об указанных дополнительных комплектующих смотрите в разделе «Комплектующие и аксессуары к ПС» (стр. 34)



Телескопический кронштейн

# Универсал-53



500×500	800×500	600×600	1000×600
600×500	1000×500	800×600	1200×600

Артикул	Название
00653-5050	ПС «Стилье» Универсал-53 500×500 (3+5) П 18
00653-6050	ПС «Стилье» Универсал-53 600×500 (3+7) П 18
00653-6060	ПС «Стилье» Универсал-53 600×600 (3+7) П 18
00653-8050	ПС «Стилье» Универсал-53 800×500 (3+5+6) П 18
00653-8060	ПС «Стилье» Универсал-53 800×600 (3+5+6) П 18
00653-1050	ПС «Стилье» Универсал-53 1000×500 (5+6+7) П 18
00653-1060	ПС «Стилье» Универсал-53 1000×600 (5+6+7) П 18
00653-1260	ПС «Стилье» Универсал-53 1200×600 (4+7+9) П 18

# Универсал-54



500×400	500×500	
600×400	600×500	600×600
800×400	800×500	800×600



Артикул	Название
00654-5040	ПС «Стиль» Универсал-54 500×400 (Полка+3) П 21
00654-5050	ПС «Стиль» Универсал-54 500×500 (Полка+3) П 21
00654-6040	ПС «Стиль» Универсал-54 600×400 (Полка+4) П 21
00654-6050	ПС «Стиль» Универсал-54 600×500 (Полка+4) П 21
00654-6060	ПС «Стиль» Универсал-54 600×600 (Полка+4) П 21
00654-8040	ПС «Стиль» Универсал-54 800×400 (Полка+5) П 21
00654-8050	ПС «Стиль» Универсал-54 800×500 (Полка+5) П 21
00654-8060	ПС «Стиль» Универсал-54 800×600 (Полка+5) П 21



Материал	нержавеющая сталь
Подключение	универсальное (изменение точек подключения в любой необходимой последовательности)

· Повышенная теплоотдача

### Комплектация:

- Два телескопических кронштейна
- Два клапана «Маевского»
- Два декоративных колпачка для клапанов

### Дополнительные комплектующие:

Наборы:	<b>35</b> <b>36</b> <b>37</b>
Вентили:	<b>23</b> <b>24</b> <b>27</b> <b>28</b> <b>31</b> <b>32</b>
Отражатели:	<b>7</b> <b>8</b>
Эксцентрики:	<b>9</b>

Подробную информацию об указанных дополнительных комплектующих смотрите в разделе «Комплектующие и аксессуары к ПС» (стр. 34)



Телескопический кронштейн



# Минор 00601



500×400    500×500    500×600  
600×400    600×500    600×600



Артикул	Название
00601-5040	ПС «Стилье» Минор 500×400 (2+2+2) П
00601-6040	ПС «Стилье» Минор 600×400 (2+2+2) П
00601-5050	ПС «Стилье» Минор 500×500 (2+2+2) П
00601-6050	ПС «Стилье» Минор 600×500 (2+2+2) П
00601-5060	ПС «Стилье» Минор 500×600 (2+2+2) П
00601-6060	ПС «Стилье» Минор 600×600 (2+2+2) П



Материал	нержавеющая сталь
Подключение	боковое, полная трубная резьба-сгон 1"

· Повышенная теплоотдача

## Для подключения требуется:

· два соединительных элемента угловых/прямых

## Комплектация:

· Два телескопических кронштейна  
· Два спускных клапана

## Дополнительные комплектующие:

Комплекты фитингов: **10 11 12 13 14 15**

Уголки переходные: **16 17 18 21 22**

Вентили: **25 26 29 30 33 34**

Отражатели: **7 8**

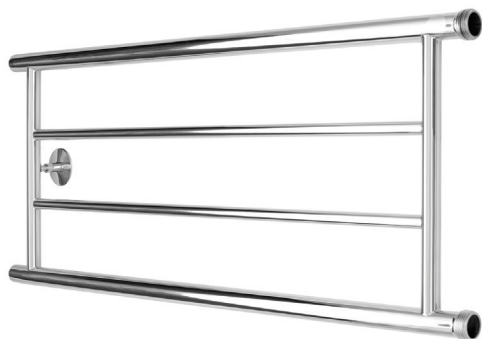
Эксцентрики: **9**

Подробную информацию об указанных дополнительных комплектующих смотрите в разделе «Комплектующие и аксессуары к ПС» (стр. 34)



Телескопический кронштейн

# Минор 00600



320×500  
320×600  
320×800  
320×1000



Артикул	Название
00600-3250	ПС «Стиль» Минор 320×500 (2) П
00600-3260	ПС «Стиль» Минор 320×600 (2) П
00600-3280	ПС «Стиль» Минор 320×800 (2) П
00600-3210	ПС «Стиль» Минор 320×1000 (2) П



Материал	нержавеющая сталь
Подключение	боковое, полная трубная резьба-сгон 1"

· Повышенная теплоотдача

### Для подключения потребуется:

· два соединительных элемента угловых/прямых

### Комплектация:

· Один телескопический кронштейн  
· Два спускных клапана

### Дополнительные комплектующие:

Комплекты фитингов: **10** **11** | **12** **13** | **14** **15**

Уголки переходные: **16** **17** | **18** **21** | **22**

Вентили: **25** **26** | **29** **30** | **33** **34**

Отражатели: **7** **8**

Эксцентрики: **9**

Подробную информацию об указанных дополнительных комплектующих смотрите в разделе «Комплектующие и аксессуары к ПС» (стр. 34)



Телескопический кронштейн

# Минор 00602



Материал	нержавеющая сталь
Подключение	боковое, полная трубная резьба-сгон 1"

· Повышенная теплоотдача

### Для подключения потребуется:

· два соединительных элемента угловых/прямых

### Комплектация:

· Два телескопических кронштейна  
· Два спускных клапана

### Дополнительные комплектующие:

Комплекты фитингов: **10 11 12 13 14 15**

Уголки переходные: **16 17 18 21 22**

Вентили: **25 26 29 30 33 34**

Отражатели: **7 8**

Эксцентрики: **9**

Подробную информацию об указанных дополнительных комплектующих смотрите в разделе «Комплектующие и аксессуары к ПС» (стр. 34)



Телескопический кронштейн



500×1000  
600×800 600×1000

Артикул	Название
00602-6080	ПС «Стиль» Минор 600×800 (4) Г
00602-5010	ПС «Стиль» Минор 500×1000 (3) Г
00602-6010	ПС «Стиль» Минор 600×1000 (4) Г

# Версия-Б1



500×400    500×500    500×600  
600×400    600×500    600×600



Артикул	Название
00611-5040	ПС «Стилье» Версия-Б1 500×400 (2+2+2) П 16
00611-5050	ПС «Стилье» Версия-Б1 500×500 (2+2+2) П 16
00611-5060	ПС «Стилье» Версия-Б1 500×600 (2+2+2) П 16
00611-6040	ПС «Стилье» Версия-Б1 600×400 (2+2+2+2) П 16
00611-6050	ПС «Стилье» Версия-Б1 600×500 (2+2+2+2) П 16
00611-6060	ПС «Стилье» Версия-Б1 600×600 (2+2+2+2) П 16



Материал	нержавеющая сталь
Подключение	боковое, накидные гайки 3/4"

· Повышенная теплоотдача

### Комплектация:

- Два телескопических кронштейна
- Два спускных клапана

### Дополнительные комплектующие и аксессуары:

Уголки переходные: **19** **20**  
Крючки: **3** **4** **5**  
Эксцентрики: **9**

Подробную информацию об указанных дополнительных комплектующих и аксессуарах смотрите в разделе «Комплектующие и аксессуары к ПС» (стр. 34)



Телескопический кронштейн



Накидные гайки 3/4"



Материал	нержавеющая сталь
Подключение	боковое, накидные гайки 3/4"

· Повышенная теплоотдача

**Комплектация:**

- Два телескопических кронштейна
- Два спускных клапана

**Дополнительные комплектующие:**

Уголки переходные: **19 | 20**

Эксцентрики: **9**

Подробную информацию об указанных дополнительных комплектующих смотрите в разделе «Комплектующие и аксессуары к ПС» (стр. 34)

# Версия-Б2



500×400	500×500	500×600
600×400	600×500	600×600



Телескопический кронштейн



Накидные гайки 3/4"

Артикул	Название
00612-5040	ПС «Стилье» Версия-Б2 500×400 (5) Г 18
00612-5050	ПС «Стилье» Версия-Б2 500×500 (5) Г 18
00612-5060	ПС «Стилье» Версия-Б2 500×600 (5) Г 18
00612-6040	ПС «Стилье» Версия-Б2 600×400 (6) Г 18
00612-6050	ПС «Стилье» Версия-Б2 600×500 (6) Г 18
00612-6060	ПС «Стилье» Версия-Б2 600×600 (6) Г 18

# Версия-Н1



600×400    600×500    600×600  
800×400    800×500    800×600



Артикул	Название
00621-6040	ПС «Стилье» Версия-Н1 600×400 (Полка+1+2+2) П 16
00621-6050	ПС «Стилье» Версия-Н1 600×500 (Полка+1+2+2) П 16
00621-6060	ПС «Стилье» Версия-Н1 600×600 (Полка+1+2+2) П 16
00621-8040	ПС «Стилье» Версия-Н1 800×400 (Полка+1+2+2+2) П 16
00621-8050	ПС «Стилье» Версия-Н1 800×500 (Полка+1+2+2+2) П 16
00621-8060	ПС «Стилье» Версия-Н1 800×600 (Полка+1+2+2+2) П 16



Материал	нержавеющая сталь
Подключение	нижнее, накидные гайки 3/4"

· Повышенная теплоотдача

### Комплектация:

- Два телескопических кронштейна
- Два спускных клапана
- Два декоративных отражателя

### Дополнительные комплектующие и аксессуары:

Крючки: **3 | 4 | 5**

Эксцентрики: **9**

Подробную информацию об указанных дополнительных комплектующих и аксессуарах смотрите в разделе «Комплектующие и аксессуары к ПС» (стр. 34)



Телескопический кронштейн



Всё необходимое для подключения в комплекте



Материал	нержавеющая сталь
Подключение	нижнее, накидные гайки 3/4"

· Повышенная теплоотдача

**Комплектация:**

- Два телескопических кронштейна
- Два спускных клапана
- Два декоративных отражателя

**Дополнительные комплектующие:**

Эксцентрики: **9**

Подробную информацию об указанных дополнительных комплектующих смотрите в разделе «Комплектующие и аксессуары к ПС» (стр. 34)



Телескопический кронштейн



Всё необходимое для подключения в комплекте



600×400	600×500	600×600
800×400	800×500	800×600

Артикул	Название
00622-6040	ПС «Стиль» Версия-Н2 600×400 (5) Г 18
00622-6050	ПС «Стиль» Версия-Н2 600×500 (5) Г 18
00622-6060	ПС «Стиль» Версия-Н2 600×600 (5) Г 18
00622-8040	ПС «Стиль» Версия-Н2 800×400 (6) Г 18
00622-8050	ПС «Стиль» Версия-Н2 800×500 (6) Г 18
00622-8060	ПС «Стиль» Версия-Н2 800×600 (6) Г 18

# Версия-Н2



# Версия-Б



600×400    600×500    600×600



Артикул	Название
00610-6040	ПС «Стиль» Версия-Б 600×400 (3+3) П 18
00610-6050	ПС «Стиль» Версия-Б 600×500 (3+3) П 18
00610-6060	ПС «Стиль» Версия-Б 600×600 (3+3) П 18



Материал	нержавеющая сталь
Подключение	боковое, полная трубная резьба-сгон 1"

· Повышенная теплоотдача

### Для подключения требуется:

· два соединительных элемента угловых/прямых

### Комплектация:

· Два телескопических кронштейна  
· Два спускных клапана

### Дополнительные комплектующие:

Комплекты фитингов:	<b>10</b> <b>11</b> <b>12</b> <b>13</b> <b>14</b> <b>15</b>
Уголки переходные:	<b>16</b> <b>17</b> <b>18</b> <b>21</b> <b>22</b>
Вентили:	<b>25</b> <b>26</b> <b>29</b> <b>30</b> <b>33</b> <b>34</b>
Отражатели:	<b>7</b> <b>8</b>
Эксцентрики:	<b>9</b>

Подробную информацию об указанных дополнительных комплектующих смотрите в разделе «Комплектующие и аксессуары к ПС» (стр. 34)



Телескопический кронштейн





Материал	нержавеющая сталь
Подключение	нижнее/верхнее, накидные гайки 3/4"

· Повышенная теплоотдача

**Комплектация:**

- Два телескопических кронштейна
- Два спускных клапана
- Два декоративных отражателя

**Дополнительные комплектующие:**

Эксцентрики:



Подробную информацию об указанных дополнительных комплектующих смотрите в разделе «Комплектующие и аксессуары к ПС» (стр. 34)



Телескопический кронштейн



Всё необходимое для подключения в комплекте



Артикул	Название
00623-7435	ПС «Стилье» Версия-НВ 740×350 (4) П 21

740×350

# Версия-НВ



# Версия-КН



600×400    600×500    600×600  
800×400    800×500    800×600



Артикул	Название
00640-6040	ПС «Стилье» Версия-КН 600×400 (4) П 20х20
00640-6050	ПС «Стилье» Версия-КН 600×500 (4) П 20х20
00640-6060	ПС «Стилье» Версия-КН 600×600 (4) П 20х20
00640-8040	ПС «Стилье» Версия-КН 800×400 (5) П 20х20
00640-8050	ПС «Стилье» Версия-КН 800×500 (5) П 20х20
00640-8060	ПС «Стилье» Версия-КН 800×600 (5) П 20х20



Материал	нержавеющая сталь
Подключение	нижнее, накидные гайки 3/4"

- Повышенная теплоотдача

### Комплектация:

- Два телескопических кронштейна
- Два спускных клапана
- Два декоративных отражателя

### Дополнительные комплектующие:

Эксцентрики: **9**

Подробную информацию об указанных дополнительных комплектующих смотрите в разделе «Комплектующие и аксессуары к ПС» (стр. 34)



Телескопический кронштейн



Всё необходимое для подключения в комплекте



Материал	нержавеющая сталь
Подключение	боковое, полная трубная резьба-сгон 1"

· Повышенная теплоотдача

**Для подключения требуется:**

· два соединительных элемента угловых/прямых

**Комплектация:**

· Два телескопических кронштейна  
· Два спускных клапана

**Дополнительные комплектующие:**

- Комплекты фитингов: **10 11 12 13 14 15**
- Уголки переходные: **16 17 18 21 22**
- Вентили: **25 26 29 30 33 34**
- Отражатели: **7 8**
- Эксцентрики: **9**

Подробную информацию об указанных дополнительных комплектующих смотрите в разделе «Комплектующие и аксессуары к ПС» (стр. 34)



Телескопический кронштейн

# Версия-КБ



500×400	500×500	500×600
600×400	600×500	600×600

Артикул	Название
00630-5040	ПС «Стилье» Версия-КБ 500×400 (4) П 20х20
00630-5050	ПС «Стилье» Версия-КБ 500×500 (4) П 20х20
00630-5060	ПС «Стилье» Версия-КБ 500×600 (4) П 20х20
00630-6040	ПС «Стилье» Версия-КБ 600×400 (4) П 20х20
00630-6050	ПС «Стилье» Версия-КБ 600×500 (4) П 20х20
00630-6060	ПС «Стилье» Версия-КБ 600×600 (4) П 20х20

# Комплектующие и аксессуары к ПС

Удобная нумерация поможет вам подобрать подходящие комплектующие к выбранному полотенцесушителю

3



Вешалка-крючок для ВПС

Артикул  
00100-0050

4



Вешалка «Линза» для ВПС

Артикул  
00100-0051

5



Вешалка «Фьорд» для ВПС

Артикул  
00100-0052

6



Кронштейн (н/ж)  
для ПС «Стилье»  
сборный Ø28 мм

Артикул  
00100-0025

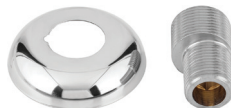
7



Отражатель декоративный н/ж  
«Стилье»

Артикул	00100-0002	00100-0034	00100-0100
Название	Øвн.-1/2"	Øвн.-3/4"	Øвн.-1"

8



Отражатель с эксцентриком  
для ПС «Стилье»

Артикул  
00100-3400

9



Комплект эксцентриков  
G 3/4" НР × G 1/2" НР / 2 шт

Артикул  
02104-1234

10



Комплект фитингов прямой  
G 1" НГ × G 1/2" НР / 2 шт

Артикул  
02100-1012

11



Комплект фитингов прямой  
G 1" НГ × G 3/4" НР / 2 шт

Артикул  
02100-1034

12



Комплект фитингов прямой  
G 1" НГ × G 1/2" ВР / 2 шт

Артикул  
02101-1012

13



Комплект соединительный  
прямой G 1" НГ × G 1" НГ / 2 шт

Артикул  
02102-1010

14



Комплект фитингов прямой  
G 1" НГ × G 3/4" ВР / 2 шт

Артикул  
02101-1034

15



Комплект соединительный  
прямой G 1" НГ × G 1" НР / 2 шт

Артикул  
02103-1010

16



Уголок переходной

Артикул	02000-1012	02000-1034
Название	G1"НГ×G1/2"НР	G1"НГ×G3/4"НР

17



Уголок переходной  
G 1" НГ × G 3/4" НГ

Артикул  
02001-1034

18



Уголок переходной  
G 1" НР × G 1" НГ

Артикул  
02002-0110

19



Уголок переходной  
G 3/4" НР × G 1/2" НР

Артикул  
02003-3412

20



Уголок переходной  
G 3/4" НР × G 3/4" НГ

Артикул  
02002-3434

21



Уголок с клапаном переходной  
G 1" НР × G 1" НГ

Артикул  
01202-0110

22



Уголок с клапаном переходной  
G 1" НГ × G 3/4" НГ

Артикул  
01201-1034

23



Вентиль запорный (круглый)  
G 1/2" НР × G 1/2" НР

Артикул  
01000-1212

24



Вентиль запорный (круглый)  
G 1/2" НР × G 3/4" НГ

Артикул  
01000-1234

25



Вентиль запорный (круглый)  
G 1" НГ × G 1/2" НР

Артикул  
01000-1012

26



Вентиль запорный (круглый)  
G 1" НГ × G 3/4" НГ

Артикул  
01000-1034

27



Вентиль запорный (скрытый)  
G 1/2" НР × G 1/2" НР

Артикул  
01001-1212

28



Вентиль запорный (скрытый)  
G 1/2" НР × G 3/4" НГ

Артикул  
01001-1234

29



Вентиль запорный (скрытый)  
G 1" НГ × G 1/2" НР

Артикул  
01001-1012

30



Вентиль запорный (скрытый)  
G 1" НГ × G 3/4" НГ

Артикул  
01001-1034

31



Вентиль запорный (крестовой)  
G 1/2" НР × G 1/2" НР

Артикул  
01002-1212

32



Вентиль запорный (крестовой)  
G 1/2" НР × G 3/4" НГ

Артикул  
01002-1234

33



Вентиль запорный (крестовой)  
G 1" НГ × G 1/2" НР

Артикул  
01002-1012

34



Вентиль запорный (крестовой)  
G 1" НГ × G 3/4" НГ

Артикул  
01002-1034

35

### Набор

Комплект фитингов прямой  
G 3/4" НГ × G 1/2" НР / 2 шт.



#### Состав набора:

Штуцер 1/2" - 2 шт.  
Накидная гайка 3/4" - 2 шт.

Артикул  
02100-3412

36

### Набор

Набор комплектующих для ПС  
G 1/2" НР × G 1/2" НР



#### Состав набора:

Штуцер 1/2" - 2 шт.  
Накидная гайка G 3/4" - 2 шт.  
Прокладка 3/4" - 2 шт.  
Уголок переходной G 3/4" НР × G 1/2" НР - 2 шт.  
Отражатель декоративный (d вн. 1/2") - 2 шт.

Артикул  
03003-1212

37

### Набор

Набор комплектующих для ПС  
G 1/2" НР × G 3/4" НГ



#### Состав набора:

Штуцер 1/2" - 2 шт.  
Накидная гайка G 3/4" - 2 шт.  
Прокладка 3/4" - 4 шт.  
Уголок переходной G 3/4" НР × G 3/4" НГ - 2 шт.  
Отражатель декоративный - 2 шт.

Артикул  
03002-1234



Санкт-Петербург: (812) 600-31-02

Москва: (499) 501-80-04

[стилье.рф](http://стилье.рф)

03 | 2019